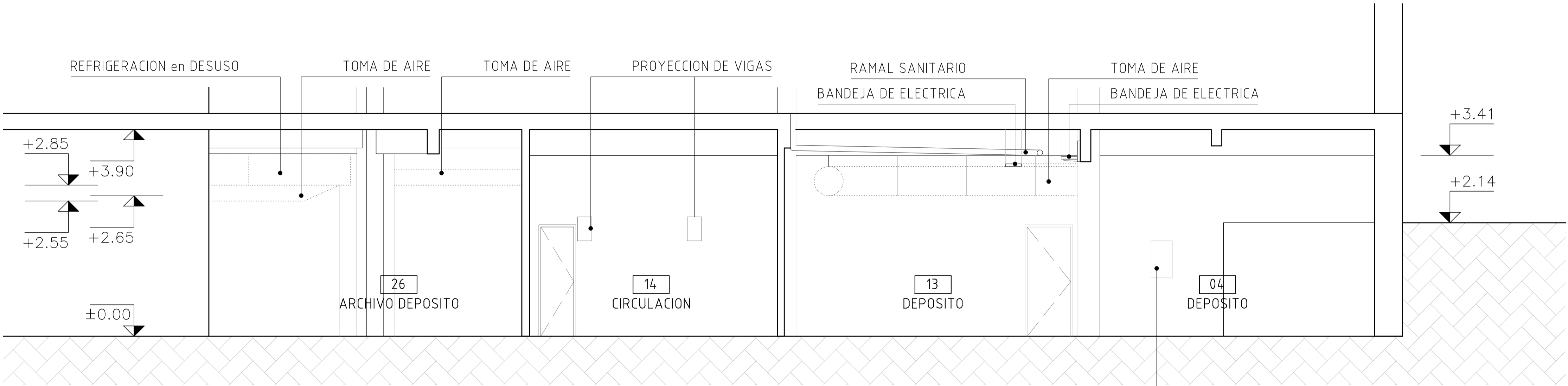
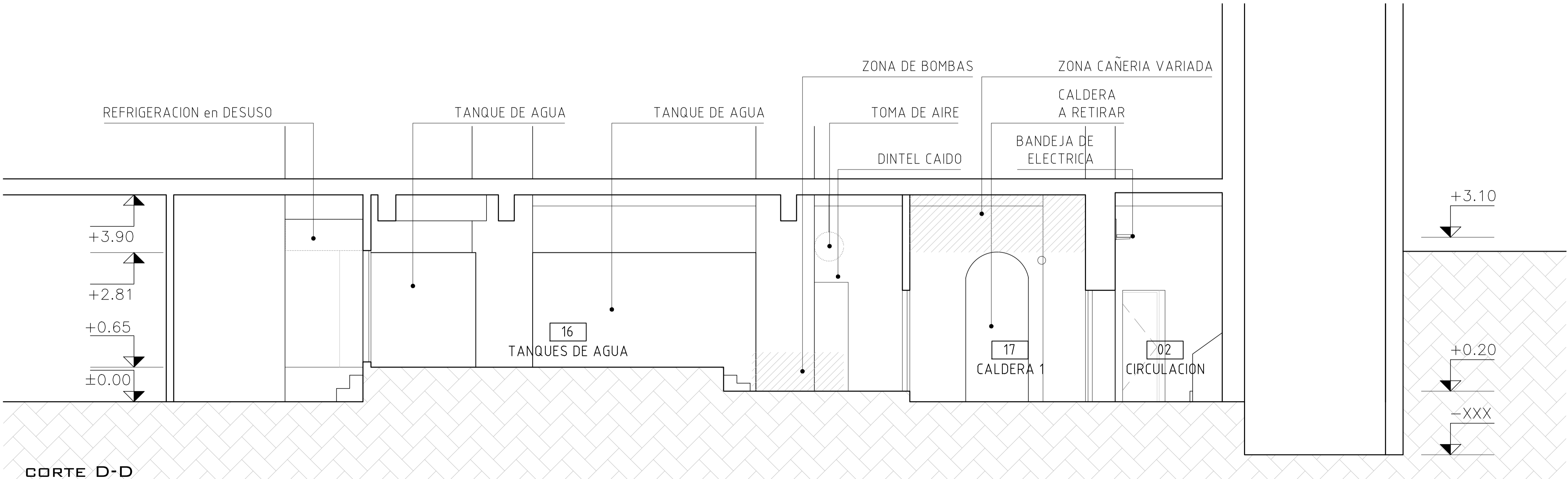


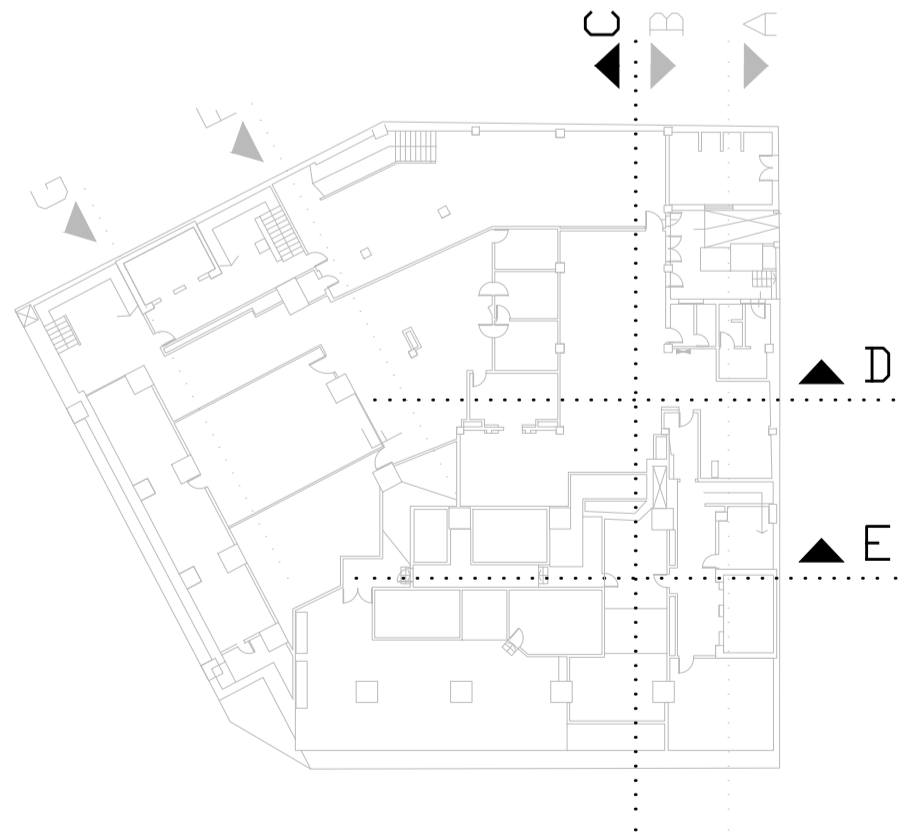
CORTE C-C



CORTE D-D



CORTE D-D



<b>ANEP</b> AREA DE PROYECTOS DIRECCIÓN SECTORIAL DE INFRAESTRUCTURA CONSEJO DIRECTIVO CENTRAL		
OBRA: EDIFICIO CO.DI.CEN. CALLE: Libertador 1409 esq. Colonia	LOCALIDAD: L03 DEPARTAMENTO: MONTEVIDEO	FECHA: 2022 ESCALA: 1/50
PLANO DE: RELEVAMIENTO ALBANILERÍA SUB SUELO - CORTE C-C D-D E-E		LAMINA N°: L03
ARQUITECTO: SANDRA BOTO AYTE. de ARQTO: ARQ. FLAVIO FLORES	FIRMA: GUSTAVO DOS SANTOS CRUZ	R03
TECNICO:	FIRMA:	
DIBUJANTE:		